

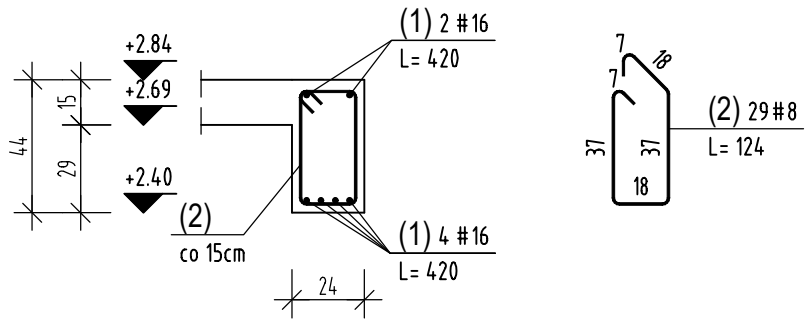
# Poz. Bz-1

Wykonać x 1

Dł. elem. w świetle: 380 cm  
Szer. podpory lewej: 24 cm  
Szer. podpory prawej: 24 cm  
Rozstaw strzemion 15 cm

## UWAGA

Przy belce dochodzącej  
zastosować zbrojenie  
podwieszające w postaci  
strzemion zagęszczonych do  
5cm



## ZESTAWIENIE STALI ZBROJENIOWEJ

POZ.	NUMER PRĘTA	Ø [mm]	RODZAJ STALI	DŁUGOŚĆ [cm]	LICZBA SZTUK	DŁUGOŚĆ ŁĄCZNA [m]	
						B500B	B500SP
						Ø8	Ø16
Bz-1	1	Ø16	B500SP	420	6		25.2
	2	Ø8	B500B	124	29	35.96	
DŁUGOŚĆ RAZEM [m]						35.96	25.2
MASA JEDNOSTKOWA [kg/m]						0.395	1.578
MASA [kg]						14.2	39.77
MASA OGÓŁEM [kg]						53.97	
WYKONAĆ: x 1						53.97	

Uwaga. Wszystkie pręty są wymiarowane w osiach.

WSZYSTKIE WYMIARY NA RYSUNKU PODANO W [cm]  
BETON C20/25 (B25)  
MIN. OTULENIE PRĘTÓW ZBROJENIA GŁÓWNEGO 3cm

jednostka projektowa  <b>DJB KONSTRUKCJE BUDOWLANE</b> Damian Banaszczyk ul. Ślęska 23 97-300 Piotrków Trybunalski NIP: 7712740978 REGON: 101651676 tel. 601187699  <b>BANA</b> BUDOWNICTWO	nazwa i adres inwestycji			
	Rozbudowa budynku hotelowego dz. nr 820, ul. J. Radziwiłła 24, 99-416 Nieborów			
	projektant	nr uprawnień		data i podpis
	mgr inż. Damian Banaszczyk	LOD/2254/PWOK/13		10.2025
	sprawdził	nr uprawnień		data i podpis
mgr inż. Joanna Boryca-Banaszczyk		LOD/2342/PWOK/14		10.2025
nazwa rysunku			stadium	skala
ZBROJENIE BELKI ŻELBETOWEJ Bz-1			PROJEKT TECHNICZNY	1:25
				nr rys.
				K-15